



## फेज 3 कनेक्टर्स

### सुरक्षित बिजली प्रबंधन का बेजोड़ प्रदाता।

सिंगल एवं थ्री फेज उच्च प्रवाह बिजली को जोड़ने हेतु निर्मित सर्किट, फेज 3 **POWERSAFE** सिंगल पोल कनेक्टर\* जो कि सुरक्षा एवं तकनीकी क्षमता, दोनों में अग्रणी हैं।



**POWERSAFE**  
500A / 800A



## सुरक्षित बिजली प्रबंधन का बेजोड़ प्रदाता।



मनोरंजन और औद्योगिक उपयोगों में अस्थायी उच्च बिजली प्रणालियों की बढ़ती मांग के कारण, प्रत्येक उपयोग हेतु सुरक्षा एवं भरोसा सुनिश्चित करने के लिए उच्च प्रवाह के कनेक्टर चुनना महत्वपूर्ण होता है।

सिंगल एवं थ्री फेज़ उच्च प्रवाह बिजली को जोड़ने हेतु निर्मित सर्किट, फेज़ 3 Powersafe सिंगल पोल कनेक्टर जो कि सुरक्षा एवं तकनीकी क्षमता, दोनों में अग्रणी हैं।

ये कनेक्टर कनाडा के तेल क्षेत्रों से लेकर आर्किटिक सर्किल में आंकड़ा केन्द्रों जैसे विश्व के कुछ कठिन पर्यावरणों में आजमाए और परीक्षित किए गए हैं। उनकी प्रभावशाली तकनीकी क्षमताओं, अतिरिक्त सुरक्षा विशेषताओं, सुदृढ़ निर्माण, टिकाऊपन और गुणवत्ता के आधार पर, पेशेवर इंजीनियरों की ये जगजाहिर पसंद हैं।

मानक सुरक्षा विशेषताओं में माध्यमिक लॉकिंग प्रणाली है, जिसमें कनेक्शन खोलने के लिए चाभी की ज़रूरत होती है। यह सभी कनेक्टरों पर उंगली-प्रमाणित विद्युत संपर्कों के अलावा है, जो कि कनेक्टर बिजलीयुक्त होने पर अचानक संपर्क के जोखिम को घटाता है।

ये कनेक्टर क्रिम्प या स्क्रू संपर्कों सहित तार एवं पैनल-माउंट प्रारूपों में उपलब्ध हैं। 25 से 300mm<sup>2</sup> तक सिंगल कोर तारों हेतु इनका दर्जा 500A और 800A पर निर्धारित है फेज़ 3 पावरसेफ कनेक्टर, वर्तमान में, बाज़ार में अपनी किस्म के सर्वोच्च श्रेणी और सुरक्षित कनेक्टर हैं।

- 800A अधिकतम
- कनेक्शन खराबी रोकने के लिए रंग कोडयुक्त और यांत्रिक रूप से चाभीयुक्त
- ज्वाला अवरोधी (UL94-VO)
- लोड के तहत बिजली का संपर्क अचानक टूटना रोकने के लिए लॉकिंग तंत्र
- अलग होने पर (M & F) बिजली संपर्क से बचने के लिए उंगली-प्रमाणित संपर्क
- IP67 प्रवेश संरक्षण
- 25mm<sup>2</sup> से 300mm<sup>2</sup> CSA तक तारों, और स्क्रू एवं क्रिम्प टर्मिनलों का विकल्प
- मल्टीपॉइंट, स्व-स्वच्छक संपर्क क्षेत्र
- उच्च प्रभाव के ढांचे और उच्च तापमानरोधी सामग्री
- अंदरूनी तार प्रतिबल राहत
- अधिक तार क्लैम्पिंग रेंज सहित
- असेम्बली के लिए विशेष औज़ारों की ज़रूरत नहीं
- डेज़ी चैन हुक-अप प्रणाली
- पैनल माउंट कनेक्टर एवं माउंटिंग प्लेटें
- जोड़ने में आसानी के लिए रबर हैण्ड ग्रिप और अतिरिक्त संघट्टन संरक्षण
- अलग होने पर कनेक्टरों को नमी, धूल और खंरोच से बचाने के लिए रबर संरक्षक कैप्स (वैकल्पिक)



### उच्च प्रवाह क्षमता

फेज़ 3 Powersafe कनेक्टर की उन्नत संपर्क डिज़ाइन, 29 ट्रांसफर ब्रिजों की व्यवस्था का उपयोग करके अपनी 800A\* की सतत रेटिंग बनाए रखती है। प्रत्येक ट्रांसफर ब्रिज का दर्जा 30A पर निर्धारित है, जिससे प्रति संपर्क कुल 870A\* हासिल होता है।

### अंतर्राष्ट्रीय विद्युतीय रंग कोडिंग मानक

क्षेत्र	अर्थ की E	न्यूट्रल की N	लाइन 1 की 1	लाइन 2 की 2	लाइन 3 की 3
यूरोप और यूके (सुसंगत)	Green	Blue	Brown	Black	Grey
यूके (परंपरागत)	Green	Black	Red	Yellow	Blue
आस्ट्रेलिया	Green	Black	Red	White	Blue
यूएसए	Green	White	Black	Red	Blue



### फेज़ 3 Powersafe रेंज - मुख्य विनिर्देश

संपर्कों की संख्या:	1	
अधिकतम सतत प्रवाह रेटिंग*:	800A तक	
सर्ज प्रवाह:	75kA	
शॉर्ट सर्किट रेटिंग:	35.5kA तक	
केबल्स क्रॉस सेक्शनल एरिया C.S.A.:	25mm <sup>2</sup> से 300mm <sup>2</sup>	
संपर्क समाप्ति:	स्कू या क्रिम्प	
मैटिंग विधि:	बेयोनेट लॉक	
प्रचालन वोल्टेज	1000V AC	
धरती को अधिकतम निर्धारित वोल्टेज:	2kV AC / 3kV DC	
न्यूनतम फ्लैशओवर:	9.5kV DC या AC शीर्ष	
आवरण प्रतिरोध:	>5M ohms @ 500V DC	
प्रवेश संरक्षण**:	IP67	
बिजली के झटके से संरक्षण:	IP2X	
ज्वलनशीलता:	UL94-V0	
मैटिंग साइकल्स:	>500	
खोल सामग्री:	उच्च तापमान थर्मोप्लास्टिक	
संपर्क प्लेटिंग:	चांदी	

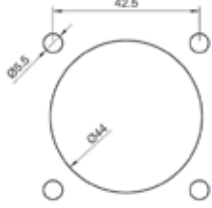
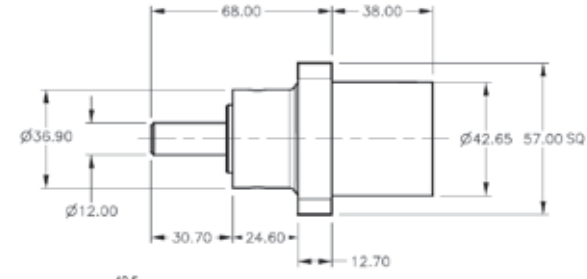
\*पर्यावरणीय घटकों एवं तार चयन इत्यादि के अनुसार

\*\*EN60529 के अनुसरण में।



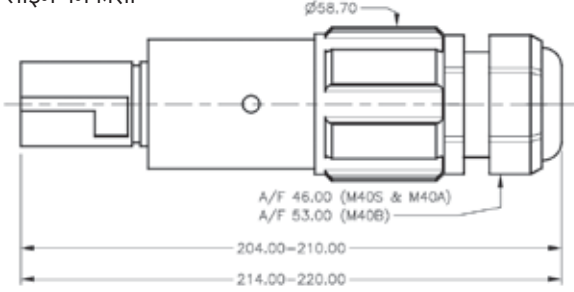
**POWERSAFE**  
RANGE

### पैनल स्रोत

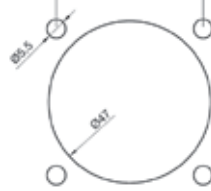
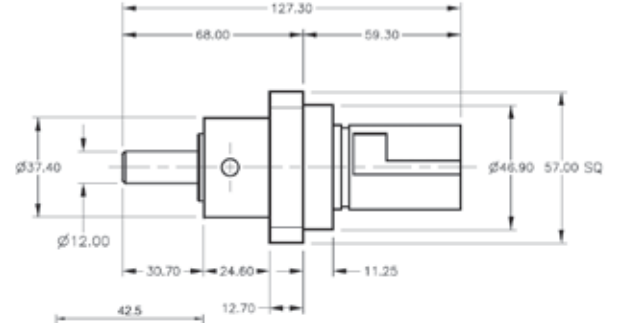


पैनल कटआउट

### लाइन निकासी

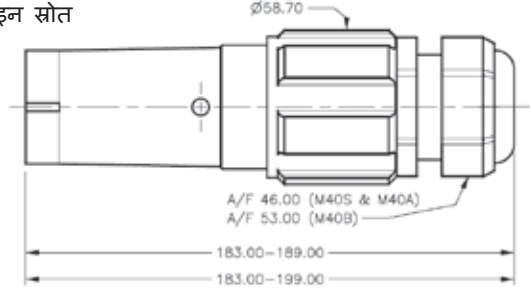


### पैनल निकासी



पैनल कटआउट

### लाइन स्रोत



प्रकार	की पोजीशन	रंग	संपर्क प्रकार	केबल का आकार	केबल ग्रिप क्लैम्पिंग रेंज
LS = लाइन स्रोत	E = अर्थ	GN = हरा	S = स्क्रू सेट करे	120 = 120mm <sup>2</sup>	M40S = 15 - 23mm
LD = लाइन निकासी	N = निष्क्रिय	BL = नीला	C = क्रिम्प	150 = 150mm <sup>2</sup>	M40A = 19 - 28mm
PS = पैनल स्रोत	1 = लाइन 1	BN = मटमैला	T5 = 500A पैनल माउंट	185 = 185mm <sup>2</sup>	M40B = 22 - 32mm
PD = पैनल निकासी	2 = लाइन 2	BK = काला	T8 = 800A पैनल माउंट	240 = 240mm <sup>2</sup>	M50 = 30 - 38mm
		GY = भूरा		300 = 300mm <sup>2</sup>	
	3 = लाइन 3	R = लाल			
		Y = पीला			
		W = सफेद			
				*नीचे देखें	**नीचे देखें

\*सेट स्क्रू संस्करण 150mm<sup>2</sup> तक उपलब्ध, तारों हेतु रिडक्शन स्लीव्स के आकार 25, 35, 50, 70 एवं 95mm<sup>2</sup> में उपलब्ध कैप्स और एक्सेसरीज भी उपलब्ध हैं, कृपया विवरण मांगें। \*\*अनुरोध पर बड़ी तार ग्रंथियां।

61 नैसमिथ रोड,  
साउथफील्ड इंडस्ट्रियल इस्टेट,  
ग्लेनरोथस, फाइफी, KY6 250  
टेलि: +44 (1592) 775 995  
फैक्स: +44 (1592) 775 996  
Sales@P3Connectors.com



रेंडल्स रोड,  
नोस्ली बिज़नेस पार्क,  
प्रेसकॉट, मर्सोसाइड, L34 9HX  
टेलि1: +44 (151) 546 9314  
टेलि2: +44 (151) 547 2933  
accounts@P3Connectors.com